

SULKAVA

PUTKIJÄRVI, KANKUNLAMPI

LIITO-ORAVAINVENTOINTI



Jouko Sipari

SISÄLLYSLUETTELO

JOHDANTO	3
MENETELMÄT	3
TULOKSET	3
1. PUTKIJÄRVI, KORHOLAN RANTA	3
2. KANKUNLAMPI	5

LIITTEET

Kansikuva: Putkijärven Korholan rantaa kaakkoon kuvattuna.

JOHDANTO

Sulkavan kunnan alueella tehtiin 2012 rantayleiskaavaa varten maankäyttö- ja rakennuslain mukainen luonto- ja maisemainventointi. Inventoinnin yhteydessä todettiin liito-oravalle mahdollisesti soveliaita elinympäristöjä Putkijärven Korholan rannassa ja Kankunlammen etelärannalla (LIITTEET, Kartta 1. ja Kartta 2.). Kyseiillä alueilla tehtiin liito-oravainventointi maaliskuussa 2018, jolloin etsittiin liito-oravaa tai merkkejä liito-oravan mahdollisesta oleskelusta suunnittelualueella.

TUTKIMUSMENETELMÄT

Liito-oravan mahdollinen esiintyminen selvitettiin kartoittamalla systemaattisesti Korholan rannan ja Kankunlammen rajatut alueet kolopuineen (LIITTEET, Kartta 1. ja Kartta 2.). Kartoituksessa selvitettiin mahdollisia jälkiä ja jätöksiä sekä pyrittiin toteamaan itse laji. Havainnot ja arviot kirjattiin ylös havainnointipaikalla. Maastotöiden yhteydessä on kerätty myös kuva-aineisto, jota on käytetty hyväksi inventoinnin tulosten kokoamisessa sekä raportin laadinnassa. Raportissa on esitetty inventoinnin tulosten lisäksi tulosten perusteella tehdyt suositukset maankäytön suunnittelua varten.

TULOKSET

1. PUTKIJÄRVI, KORHOLAN RANTA (LIITTEET, Kartta 1.)

Putkijärven lounaisrannan ja peltojen välinen alue, Korholan ranta, on vaihtelevan levyinen haapaa ja koivua kasvava vyöhyke rannan ja rinnepeltojen välissä. Sekapuuna oli todettavissa jonkin verran kuusta ja mäntyä. Rantavyöhykkeestä ulottuu muutamia metsäsaarekkeitä rannasta ylärinteeseen. Puusto rantavyöhykkeessä koostuu kookkaista haavoista ja koivuista ja sekapuuna paikoin kuusta (Kuvat 1.- 6.).

Merkittävä osa kookkaista lehtipuista kasvoi rantasaunojen pihapiirissä (Kuva 1.). Rakentamattoman rannan puustoa on harvennettu voimakkaasti ja rannan keskiosa on hyvin harvapuustoista (Kuvat 2.-4.) Inventointialueen luoteisrajan metsikkö on nuorta koivikko. Myös kaakkoispää rajautuu nuoreen lehtipuuvallaiseen sekametsään. Inventointialueen kaakkoisosan lehtimetsäsaareke on avohakattu ja keskiosan lehtipuusto on voimakkaasti harvennettu (Kuvat 5.-6.).

Inventoitavan alue käytiin läpi systemaattisesti kartoittaen. Liito-oravaa tai merkkejä liito-oravan oleskelusta alueella ei yksityiskohtaisesta inventoinnista huolimatta todettu.

Suositus. Alueella ei todettu liito-oravaa tai merkkejä liito-oravan oleskelusta alueella. Alueen puustoa on harvennettu ja osin avohakattu, jonka vuoksi alueen luonne on muuttunut. Tehdyn inventoinnin perusteella alueen maankäytön suunnittelulle ei ole erityisiä rajoitteita.



Kuva 1. Putkijärven Korholan rannan kookasta lehtipuustoa inventointialueen luoteisosassa.



Kuva 2. Luoteisosan rantavyöhykkeen puustoa kaakkoon päin kuvattuna.



Kuva 3. Korholan rannan kapea lehtipuuvyöhyke käy harvaksi alueen keskiosassa. Kuva luoteeseen.



Kuva 4. Rannan keskiosaa kuvattuna kaakkoon. Taustan laaja metsäsaareke on avohakattu.



Kuva 5. Keskiosan rantavyöhykettä on voimakkaasti harvennettu ja paikoin avohakattu.



Kuva 6. Inventointialue rajautuu kaakossa nuoreen lehtipuuvaltaiseen metsään.

2. KANKUNLAMPI (LIITTEET, Kartta 2.)

Kankunlammen etelärannan mäenaluskuusikossa todettiin vuoden 2015 inventoinnissa muutamia haapoja, joista osassa todettiin pesäkoloja. Metsä alueella on keski-ikäistä ja kuusivaltaista. Lehtipuita todettiin alueella niukasti. Ympäristön metsiä on harvennettu ja osin avohakattu, jonka vuoksi inventoitava alue on varsin eristynyt. Ekologisia käytäviä alueelle ei todettu. Inventoinnissa ei todettu liito-oravaa tai merkkejä liito-oravan oleskelusta alueella.

Suositus. Alueella ei todettu liito-oravaa tai merkkejä liito-oravan oleskelusta alueella. Tehdyn inventoinnin perusteella alueen maankäytön suunnittelulle ei ole erityisiä rajoitteita.

Tampereella 10.04.2018

Jouko Sipari

Jouko Sipari tmi

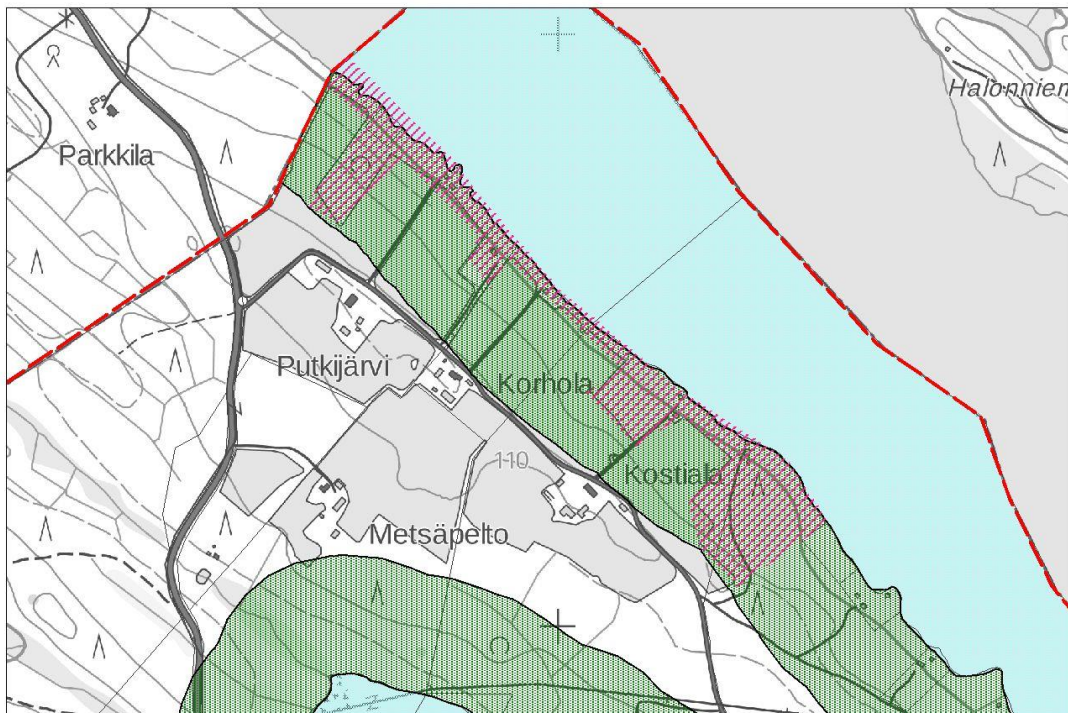
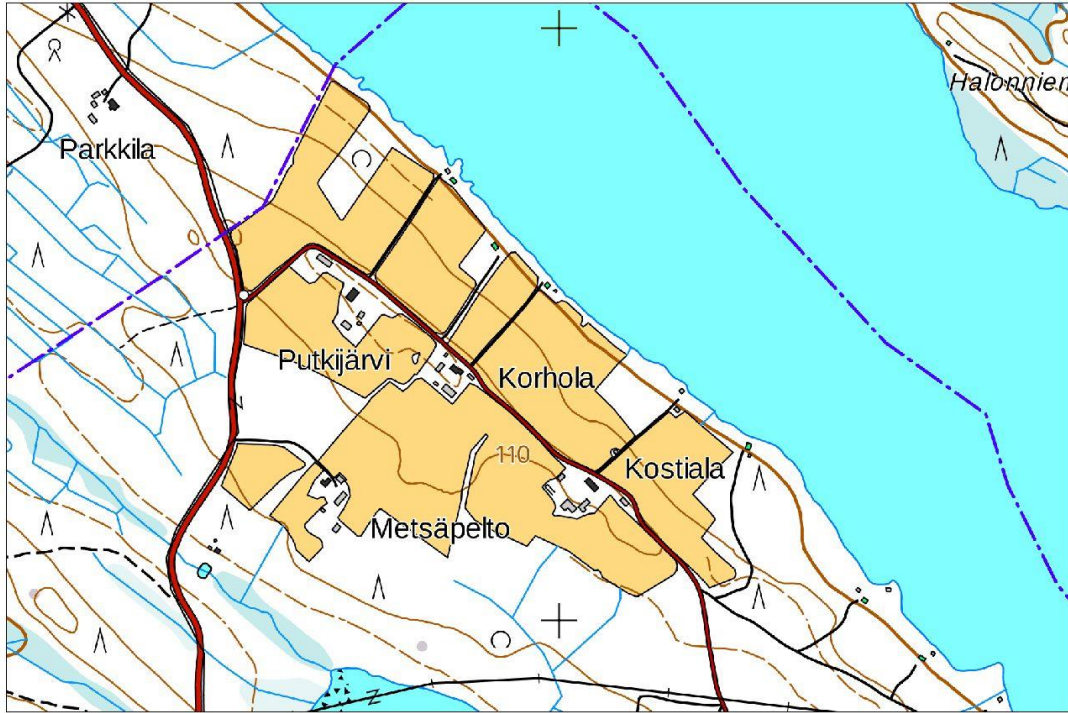
Katajikonkatu 1 F 19

33820 Tampere

jouko.sipari@saunalahti.fi

p. 040 - 70 44 750

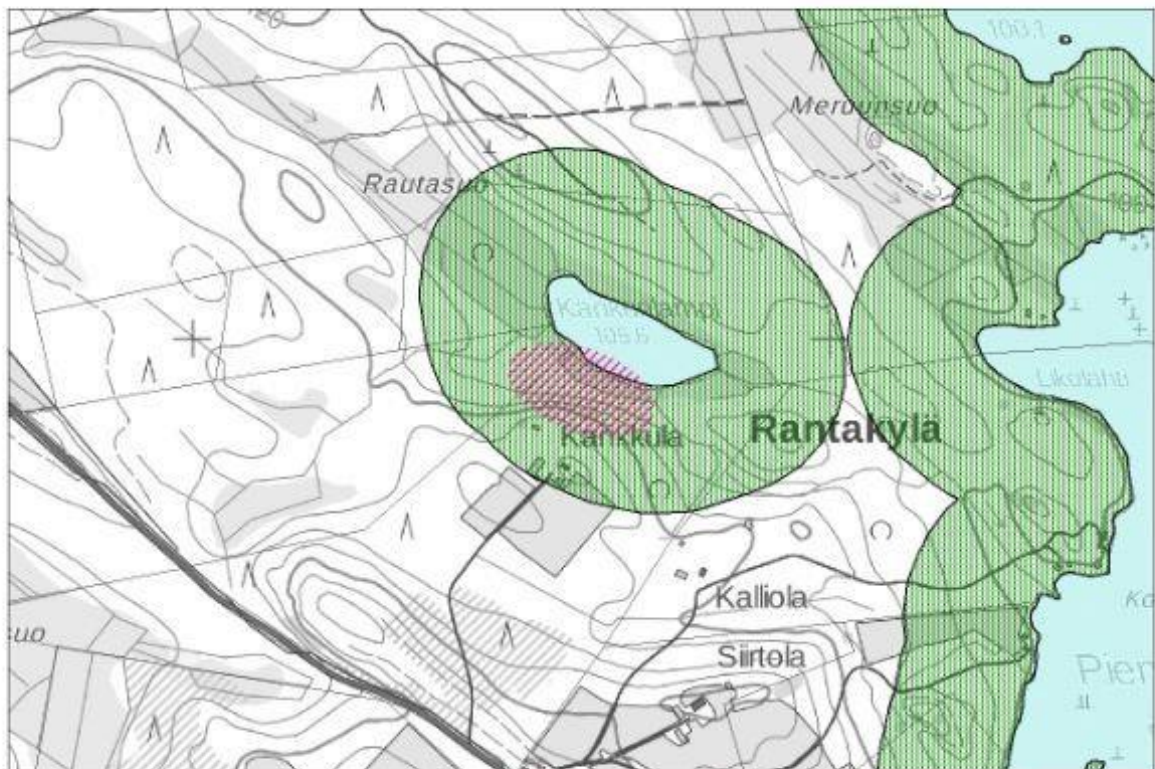
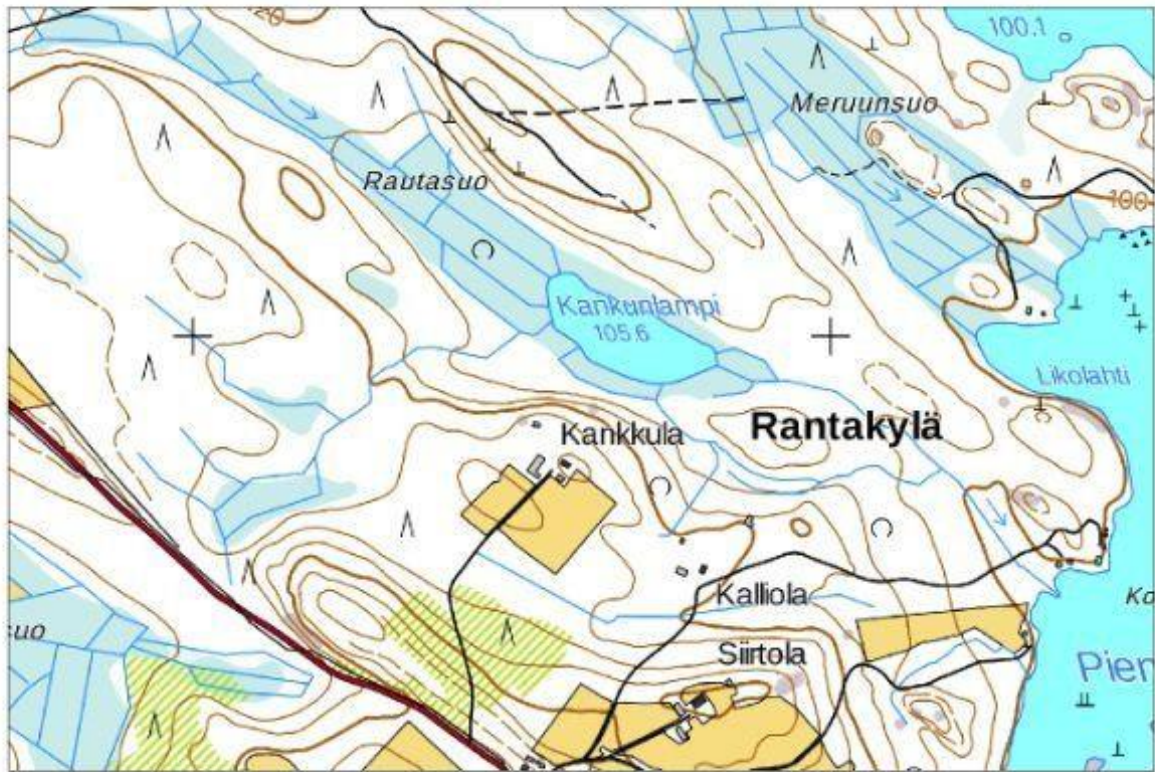
LIITTEET

Kartta 1. Putkijärvi, Korholan ranta.

PUTKIJÄRVI
1: 10 000

**Liito-oravalle potentiaaliset alueet
(V. 2012 inventointi / raportti 2015)**

Kartta 2. Kankunlampi.



KANKUNLAMPI

1: 10 000

**Liito-oravalle potentiaaliset alueet
(V. 2012 inventointi / raportti 2015)**